



**Leśne Widoki**  
APARTAMENTY



### KARTA LOKALU L4.1

#### POWIERZCHNIE

##### PARTER

		<i>pow. użytk.</i>
1.1/1	KOMUNIKACJA	3,59m <sup>2</sup>
1.1/2	ŁAZIENKA	2,96m <sup>2</sup>
1.1/3	SALON Z ANEKSEM KUCH.	24,40m <sup>2</sup>

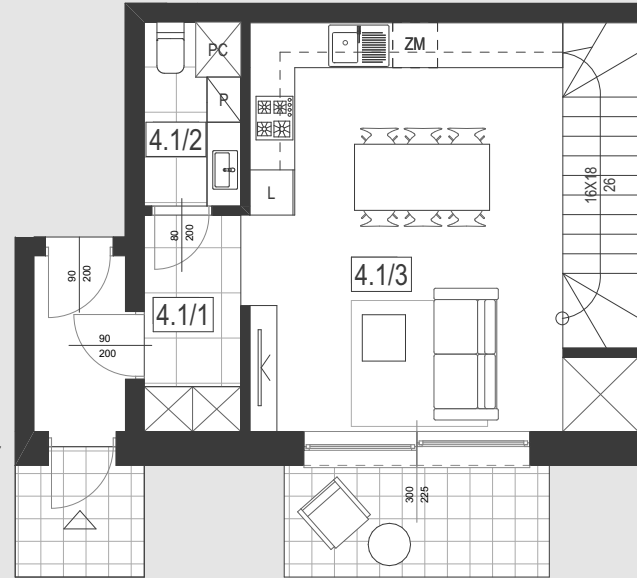
**RAZEM 30,95m<sup>2</sup>**

##### PIĘTRO

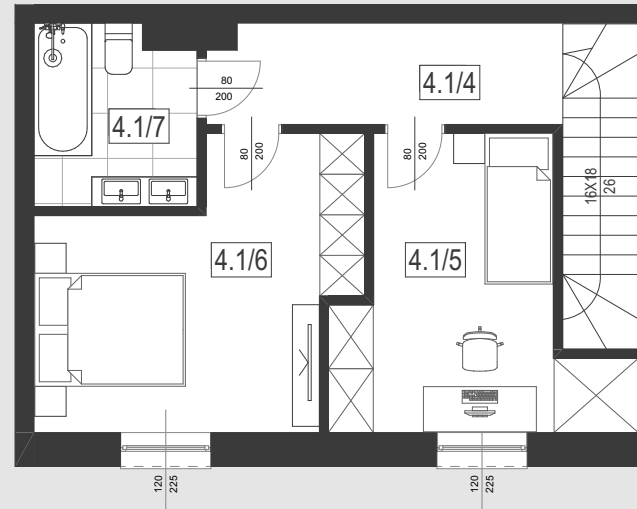
1.1/4	KOMUNIKACJA	6,23m <sup>2</sup>
1.1/5	POKÓJ	11,20m <sup>2</sup>
1.1/6	POKÓJ	13,48m <sup>2</sup>
1.1/7	ŁAZIENKA	4,85m <sup>2</sup>

**RAZEM 35,76m<sup>2</sup>**

parter



piętro



4m

**LOKAL MIESZKALNY L4.1**

Biuro sprzedaży:

**Next Estate Spółka z o.o.**

ul. Sienkiewicza 29 / 59-230 Prochowice

**tel: +48 662 958 553 / biuro@lesnewidoki.pl**

1 / Wymiary pomieszczeń, lokalizacje przyborów sanitarnych, rozmieszczenie punktów instalacyjnych itp. podano zgodnie z projektem budowlanym mogą wystąpić niewielkie różnice wymiarów i usytuowania elementów powstałe w trakcie realizacji prac budowlanych. Podane wymiary są wymiarami w świetle pionowych przegród (ścian) w stanie surowym.  
2 / Powierzchnia użytkowa lokalu jest określona na podstawie rozporządzenia Ministra Transportu, Budownictwa i Gospodarki Morskiej z dn. 25.04.2012r. w sprawie szczegółowego zakresu i formy projektu budowlanego (dz. U z 2012r poz 462 ze zm. ) zgodnie z zasadami zawartymi w polskiej normie PN-ISO 9836 1997. Tj. powierzchnia użytkowa lokalu jest obliczana w metrach kwadratowych z dokładnością do dwóch miejsc po przecinku. Dla wymiarów lokalu w stanie wykończonym, na poziomie podłogi, nie ucząc listew przypodłogowych, progów itp. Do powierzchni użytkowej lokalu wlicza się powierzchnie elementów nadających się do demontażu (rury kanały, ścianki działowe).  
3 / Przedstawiona na rzucie aranżacja ma charakter przykładowy. Umeblowanie nie stanowi wyposażenia nabywanego lokalu.

**IV**  
budynek

**2**  
kondygnacje

**3**  
liczba pokoi

**66.71m<sup>2</sup>**  
powierzchnia  
lokalu

