



Leśne Widoki
APARTAMENTY



KARTA LOKALU L2.2

POWIERZCHNIE

PARTER

| | | <i>pow. użytk.</i> |
|-------|-----------------------|---------------------|
| 1.2/1 | KOMUNIKACJA | 5,84m ² |
| 1.2/2 | ŁAZIENKA | 6,09m ² |
| 1.2/3 | SALON Z ANEKSEM KUCH. | 30,45m ² |

RAZEM 42,38m²

PIĘTRO

| | | |
|-------|-------------|---------------------|
| 1.2/4 | KOMUNIKACJA | 5,48m ² |
| 1.2/5 | POKÓJ | 11,64m ² |
| 1.2/6 | POKÓJ | 13,81m ² |
| 1.2/7 | ŁAZIENKA | 4,85m ² |

RAZEM 35,77m²

Biuro sprzedaży:

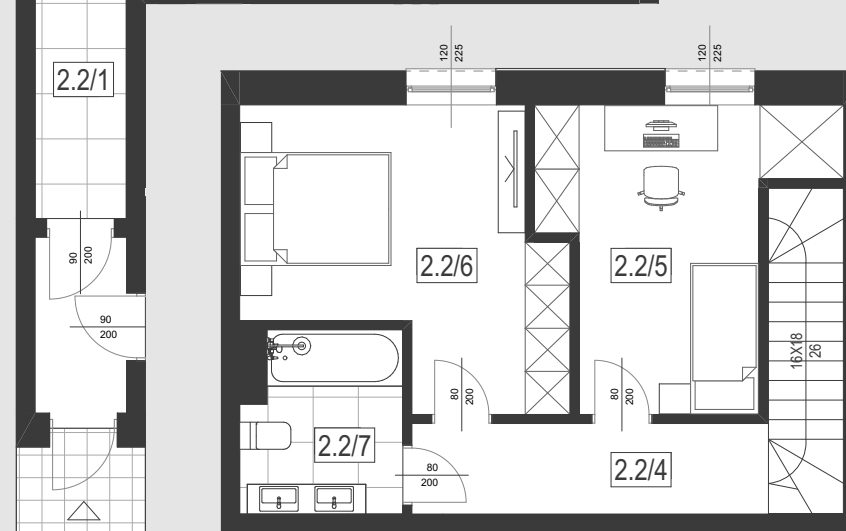
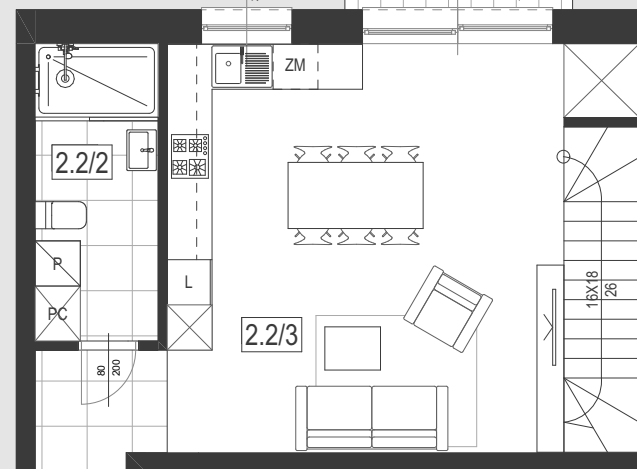
Next Estate Spółka z o.o.

ul. Sienkiewicza 29 / 59-230 Prochowice

tel: +48 662 958 553 / biuro@lesnewidoki.pl

1 / Wymiary pomieszczeń, lokalizacje przyborów sanitarnych, rozmieszczenie punktów instalacyjnych itp. podane zgodnie z projektem budowlanym mogą wystąpić niewielkie różnice wymiarów i usytuowania elementów powstałe w trakcie realizacji prac budowlanych. Podane wymiary są wymiarami w świetle pionowych przegród (ścian) w stanie surowym.
2 / Powierzchnia użytkowa lokalu jest określona na podstawie rozporządzenia Ministra Transportu, Budownictwa i Gospodarki Morskiej z dn. 25.04.2012r. w sprawie szczegółowego zakresu i formy projektu budowlanego (dz. U z 2012r poz 462 ze zm.) zgodnie z zasadami zawartymi w polskiej normie PN-ISO 9836 1997. Tj. powierzchnia użytkowa lokalu jest obliczana w metrach kwadratowych z dokładnością do dwóch miejsc po przecinku. Dla wymiarów lokalu w stanie wykończonym, na poziomie podłogi, nie ucząc listew przypodłogowych, progów itp. Do powierzchni użytkowej lokalu wlicza się powierzchnie elementów nadających się do demontażu (rury kanały, ścianki działowe).
3 / Przedstawiona na rzucie aranżacja ma charakter przykładowy. Umeblowanie nie stanowi wyposażenia nabywanego lokalu.

parter

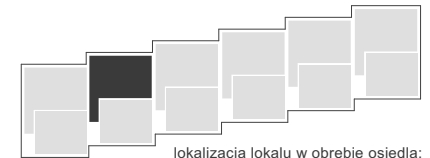


piętro



4m

LOKAL MIESZKALNY L2.2



lokalizacja lokalu w obrębie osiedla:

II
budynek

2
kondygnacje

3
liczba pokoi

78.15m²
powierzchnia
lokalu