



# Leśne Widoki

APARTAMENTY



## KARTA LOKALU L2.1

### POWIERZCHNIE

#### PARTER

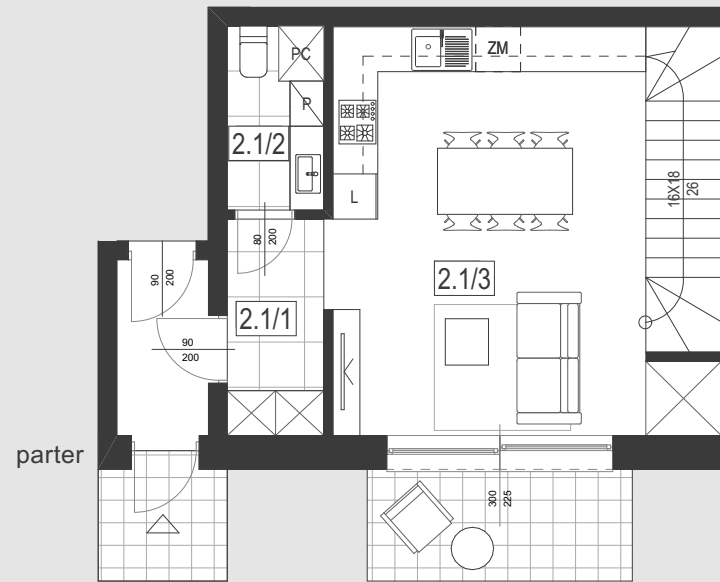
|       |                       | <i>pow. użytk.</i>  |
|-------|-----------------------|---------------------|
| 1.1/1 | KOMUNIKACJA           | 3,59m <sup>2</sup>  |
| 1.1/2 | ŁAZIENKA              | 2,96m <sup>2</sup>  |
| 1.1/3 | SALON Z ANEKSEM KUCH. | 24,40m <sup>2</sup> |

**RAZEM 30,95m<sup>2</sup>**

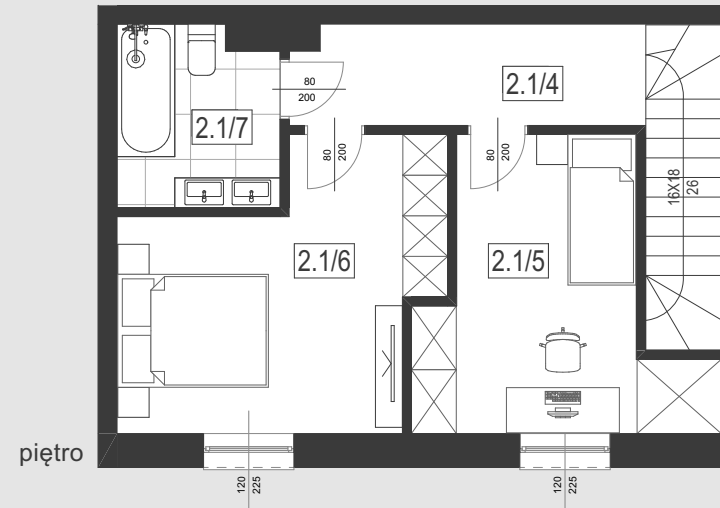
#### PIĘTRO

|       |             |                     |
|-------|-------------|---------------------|
| 1.1/4 | KOMUNIKACJA | 6,23m <sup>2</sup>  |
| 1.1/5 | POKÓJ       | 11,20m <sup>2</sup> |
| 1.1/6 | POKÓJ       | 13,48m <sup>2</sup> |
| 1.1/7 | ŁAZIENKA    | 4,85m <sup>2</sup>  |

**RAZEM 35,76m<sup>2</sup>**



parter



piętro



# LOKAL MIESZKALNY L2.1

Biuro sprzedaży:

**Next Estate Spółka z o.o.**

ul. Sienkiewicza 29 / 59-230 Prochowice

**tel: +48 662 958 553 / biuro@lesnewidoki.pl**

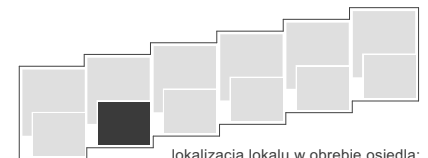
1 / Wymiary pomieszczeń, lokalizacje przyborów sanitarnych, rozmieszczenie punktów instalacyjnych itp. podano zgodnie z projektem budowlanym mogą wystąpić niewielkie różnice wymiarów i usytuowania elementów powstałe w trakcie realizacji prac budowlanych. Podane wymiary są wymiarami w świetle pionowych przegród (ścian) w stanie surowym.  
 2 / Powierzchnia użytkowa lokalu jest określona na podstawie rozporządzenia Ministra Transportu, Budownictwa i Gospodarki Morskiej z dn. 25.04.2012r. w sprawie szczegółowego zakresu i formy projektu budowlanego (dz. U z 2012r poz 462 ze zm. ) zgodnie z zasadami zawartymi w polskiej normie PN-ISO 9836 1997. Tj. powierzchnia użytkowa lokalu jest obliczana w metrach kwadratowych z dokładnością do dwóch miejsc po przecinku. Dla wymiarów lokalu w stanie wykończonym, na poziomie podłogi, nie ucząc listew przypodłogowych, progów itp. Do powierzchni użytkowej lokalu wlicza się powierzchnie elementów nadających się do demontażu (rury kanały, ścianki działowe).  
 3 / Przedstawiona na rzucie aranżacja ma charakter przykładowy. Umeblowanie nie stanowi wyposażenia nabywanego lokalu.

**II**  
budynek

**2**  
kondygnacje

**3**  
liczba pokoi

**66.71m<sup>2</sup>**  
powierzchnia  
lokalu



lokalizacja lokalu w obrębie osiedla: