



Leśne Widoki  
APARTAMENTY



## KARTA LOKALU L1.2

### POWIERZCHNIE

#### PARTER

		<i>pow. użytk.</i>
1.2/1	KOMUNIKACJA	5,84m <sup>2</sup>
1.2/2	ŁAZIENKA	6,09m <sup>2</sup>
1.2/3	SALON Z ANEKSEM KUCH.	30,45m <sup>2</sup>

RAZEM 42,38m<sup>2</sup>

#### PIĘTRO

1.2/4	KOMUNIKACJA	5,48m <sup>2</sup>
1.2/5	POKÓJ	11,64m <sup>2</sup>
1.2/6	POKÓJ	13,81m <sup>2</sup>
1.2/7	ŁAZIENKA	4,85m <sup>2</sup>

RAZEM 35,77m<sup>2</sup>

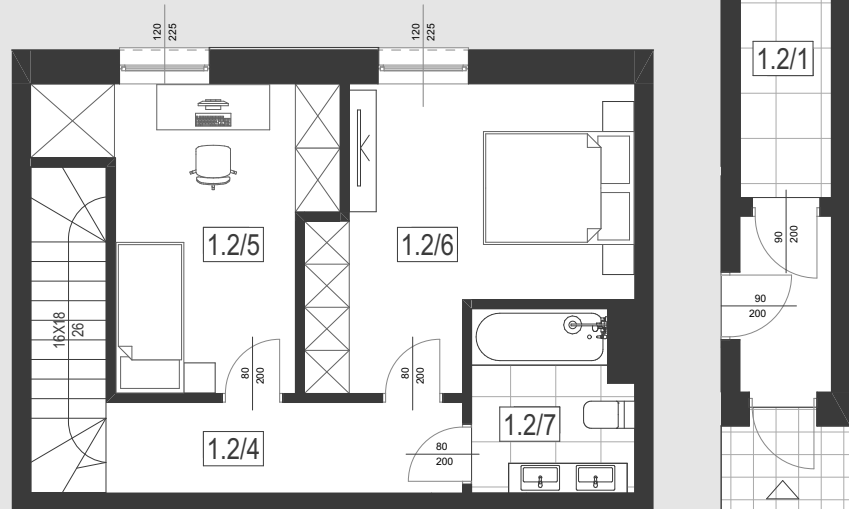
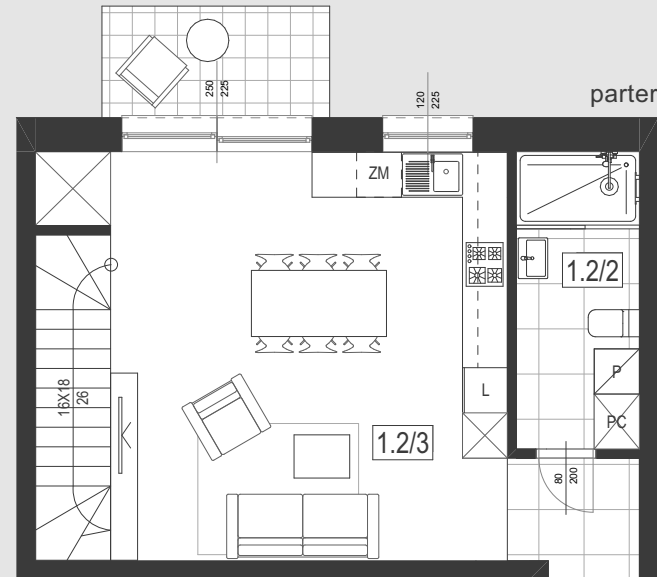
Biuro sprzedaży:

Next Estate Spółka z o.o.

ul. Sienkiewicza 29 / 59-230 Prochowice

tel: +48 662 958 553 / [biuro@lesnewidoki.pl](mailto:biuro@lesnewidoki.pl)

- 1 / Wymiary pomieszczeń, lokalizacje przyborów sanitarnych, rozmieszczenie punktów instalacyjnych itp. podane zgodnie z projektem budowlanym mogą wystąpić niewielkie różnice wymiarów i usytuowania elementów powstałe w trakcie realizacji prac budowlanych. Podane wymiary są wymiarami w świetle pionowych przegród (ścian) w stanie surowym.
- 2 / Powierzchnia użytkowa lokalu jest określona na podstawie rozporządzenia Ministra Transportu, Budownictwa i Gospodarki Morskiej z dn. 25.04.2012r. w sprawie szczegółowego zakresu i formy projektu budowlanego (dz. U z 2012r poz 462 ze zm. ) zgodnie z zasadami zawartymi w polskiej normie PN-ISO 9836 1997. Tj. powierzchnia użytkowa lokalu jest obliczana w metrach kwadratowych z dokładnością do dwóch miejsc po przecinku. Dla wymiarów lokalu w stanie wykończonym, na poziomie podłogi, nie ucząc listew przypodłogowych, progów itp. Do powierzchni użytkowej lokalu wlicza się powierzchnie elementów nadających się do demontażu (rury kanały, ścianki działowe).
- 3 / Przedstawiona na rzucie aranżacja ma charakter przykładowy. Umeblowanie nie stanowi wyposażenia nabywanego lokalu.



piętro



4m

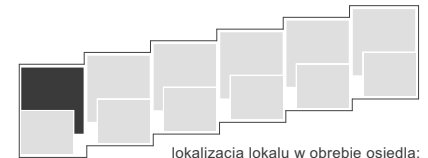
# LOKAL MIESZKALNY L1.2

1  
budynek

2  
kondygnacje

3  
liczba pokoi

78.15m<sup>2</sup>  
powierzchnia  
lokalu



lokalizacja lokalu w obrębie osiedla: