



Leśne Widoki

APARTAMENTY



KARTA LOKALU L1.1

POWIERZCHNIE

PARTER

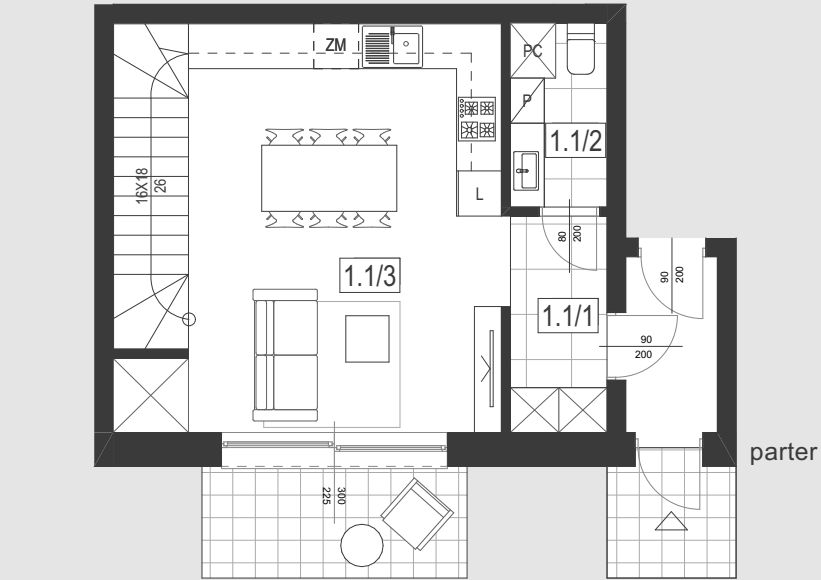
		<i>pow. użytk.</i>
1.1/1	KOMUNIKACJA	3,59m ²
1.1/2	ŁAZIENKA	2,96m ²
1.1/3	SALON Z ANEKSEM KUCH.	24,40m ²

RAZEM 30,95m²

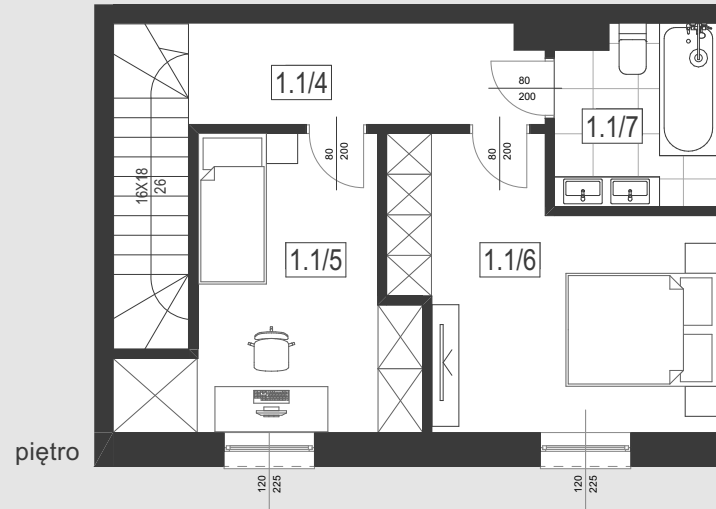
PIĘTRO

1.1/4	KOMUNIKACJA	6,23m ²
1.1/5	POKÓJ	11,20m ²
1.1/6	POKÓJ	13,48m ²
1.1/7	ŁAZIENKA	4,85m ²

RAZEM 35,76m²



parter



piętro



4m

LOKAL MIESZKALNY L1.1

Biuro sprzedaży:

Next Estate Spółka z o.o.

ul. Sienkiewicza 29 / 59-230 Prochowice

tel: +48 662 958 553 / biuro@lesnewidoki.pl

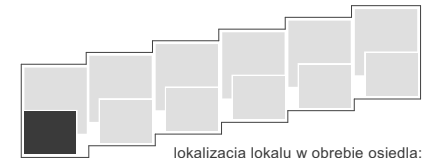
1 / Wymiary pomieszczeń, lokalizacje przyborów sanitarnych, rozmieszczenie punktów instalacyjnych itp. podane zgodnie z projektem budowlanym mogą wystąpić niewielkie różnice wymiarów i usytuowania elementów powstałe w trakcie realizacji prac budowlanych. Podane wymiary są wymiarami w świetle pionowych przegród (ścian) w stanie surowym.
2 / Powierzchnia użytkowa lokalu jest określona na podstawie rozporządzenia Ministra Transportu, Budownictwa i Gospodarki Morskiej z dn. 25.04.2012r. w sprawie szczegółowego zakresu i formy projektu budowlanego (dz. U z 2012r poz 462 ze zm.) zgodnie z zasadami zawartymi w polskiej normie PN-ISO 9836 1997. Tj. powierzchnia użytkowa lokalu jest obliczana w metrach kwadratowych z dokładnością do dwóch miejsc po przecinku. Dla wymiarów lokalu w stanie wykończonym, na poziomie podłogi, nie ucząc listew przypodłogowych, progów itp. Do powierzchni użytkowej lokalu wlicza się powierzchnie elementów nadających się do demontażu (rury kanały, ścianki działowe).
3 / Przedstawiona na rzucie aranżacja ma charakter przykładowy. Umeblowanie nie stanowi wyposażenia nabywanego lokalu.

1
budynek

2
kondygnacje

3
liczba pokoi

66.71m²
powierzchnia
lokalu



lokalizacja lokalu w obrębie osiedla: