



**Leśne Widoki**  
APARTAMENTY

**KARTA LOKALU L3.2**

**POWIERZCHNIE**

**PARTER**

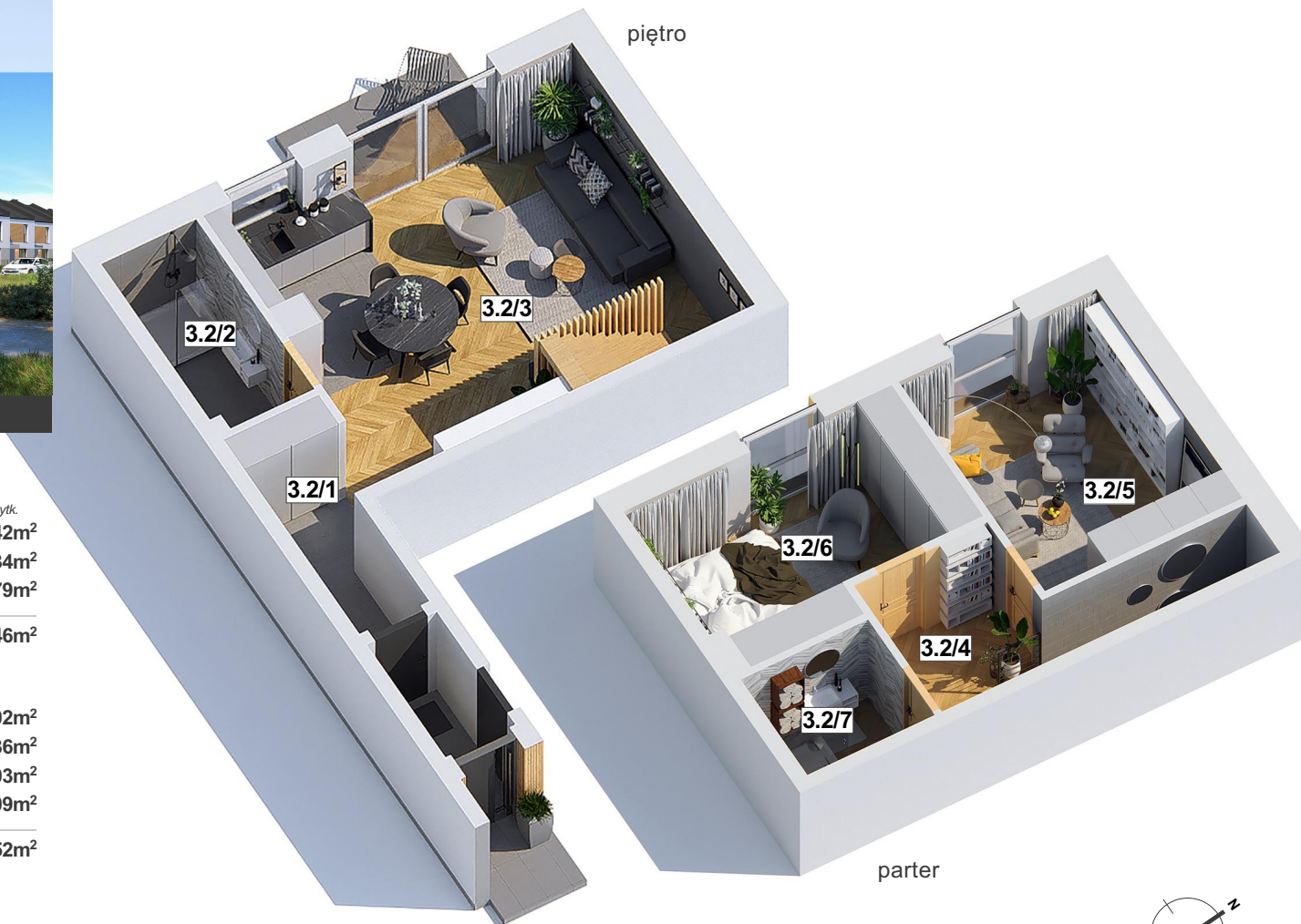
3.2/1	KOMUNIKACJA	5,42m <sup>2</sup>
3.2/2	ŁAZIENKA	5,34m <sup>2</sup>
3.2/3	SALON Z ANEKSEM KUCH.	30,79m <sup>2</sup>

**RAZEM** 41,46m<sup>2</sup>

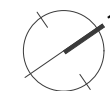
**PIĘTRO**

3.2/4	KOMUNIKACJA	5,02m <sup>2</sup>
3.2/5	POKÓJ	14,36m <sup>2</sup>
3.2/6	POKÓJ	13,03m <sup>2</sup>
3.2/7	ŁAZIENKA	4,09m <sup>2</sup>

**RAZEM** 36,52m<sup>2</sup>



**LOKAL MIESZKALNY L3.2**



Biuro sprzedaży:  
**Next Estate Spółka z o.o.**  
ul. Sienkiewicza 29 / 59-230 Prochowice

**tel: +48 662 958 553 / biuro@lesnewidoki.pl**

1 / Wymiary pomieszczeń, lokalizacje przyborów sanitarnych, rozmieszczenie punktów instalacyjnych itp. podano zgodnie z projektem budowlanym mogą wystąpić niewielkie różnice wymiarów i usytuowania elementów powstałe w trakcie realizacji prac budowlanych. Podane wymiary są wymiarami w świetle pionowych przegród (ścian) w stanie surowym.  
2 / Powierzchnia użytkowa lokalu jest określona na podstawie rozporządzenia Ministra Transportu, Budownictwa i Gospodarki Morskiej z dn. 25.04.2012r. w sprawie szczegółowego zakresu i formy projektu budowlanego (dz. U z 2012r poz 462 ze zm. ) zgodnie z zasadami zawartymi w polskiej normie PN-ISO 9836 1997. Tj. powierzchnia użytkowa lokalu jest obliczana w metrach kwadratowych z dokładnością do dwóch miejsc po przecinku. Dla wymiarów lokalu w stanie wykończonym, na poziomie podłogi, nie ucząc listew przypodłogowych, progów itp. Do powierzchni użytkowej lokalu wlicza się powierzchnie elementów nadających się do demontażu (rury kanały, ścianki działowe).  
3 / Przedstawiona na rzucie aranżacja ma charakter przykładowy. Umeblowanie nie stanowi wyposażenia nabywanego lokalu.

**II**  
etap inwestycji

**III**  
budynek

**2**  
kondygnacje

**3**  
liczba pokoi

**77.98m<sup>2</sup>**  
powierzchnia  
lokalu



lokalizacja lokalu w obrębie osiedla: