



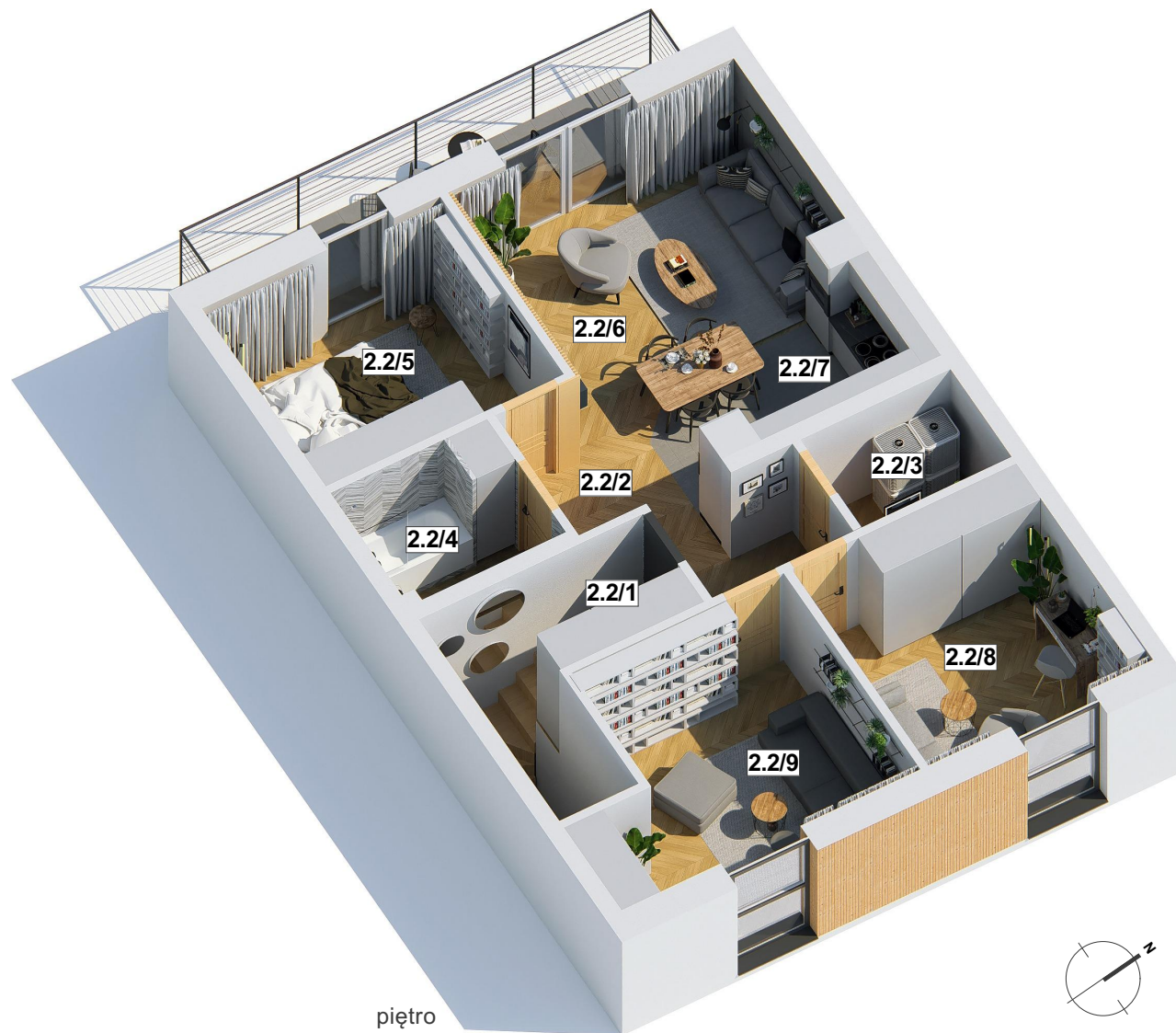
**Leśne Widoki**  
APARTAMENTY

**KARTA LOKALU L2.2**

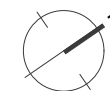
**POWIERZCHNIE**

**PARTER**

		<i>pow. użytk.</i>
2.2/1	WIATROŁAP	9,76m <sup>2</sup>
2.2/2	KOMUNIKACJA	8,39m <sup>2</sup>
2.2/3	POM. GOSPODARCZE	3,59m <sup>2</sup>
2.2/4	ŁAZIENKA	4,63m <sup>2</sup>
2.2/5	POKÓJ	11,32m <sup>2</sup>
2.2/6	SALON	14,23m <sup>2</sup>
2.2/7	KUCHNIA	6,51m <sup>2</sup>
2.2/8	POKÓJ	12,23m <sup>2</sup>
2.2/9	POKÓJ	13,29m <sup>2</sup>
<b>RAZEM</b>		<b>83,95m<sup>2</sup></b>



piętro



**LOKAL MIESZKALNY L2.2**

Biuro sprzedaży:  
**Next Estate Spółka z o.o.**  
ul. Sienkiewicza 29 / 59-230 Prochowice

**tel: +48 662 958 553 / biuro@lesnewidoki.pl**

1 / Wymiary pomieszczeń, lokalizacje przyborów sanitarnych, rozmieszczenie punktów instalacyjnych itp. podano zgodnie z projektem budowlanym mogą wystąpić niewielkie różnice wymiarów i usytuowania elementów powstałe w trakcie realizacji prac budowlanych. Podane wymiary są wymiarami w świetle pionowych przegród (ścian) w stanie surowym.  
2 / Powierzchnia użytkowa lokalu jest określona na podstawie rozporządzenia Ministra Transportu, Budownictwa i Gospodarki Morskiej z dn. 25.04.2012r. w sprawie szczegółowego zakresu i formy projektu budowlanego (dz. U z 2012r. poz. 462 ze zm. ) zgodnie z zasadami zawartymi w polskiej normie PN-ISO 9836 1997. Tj. powierzchnia użytkowa lokalu jest obliczana w metrach kwadratowych z dokładnością do dwóch miejsc po przecinku. Dla wymiarów lokalu w stanie wykończonym, na poziomie podłogi, nie ucząc listew przypodłogowych, progów itp. Do powierzchni użytkowej lokalu wlicza się powierzchnie elementów nadających się do demontażu (rury kanały, ścianki działowe).  
3 / Przedstawiona na rzucie aranżacja ma charakter przykładowy. Umeblowanie nie stanowi wyposażenia nabywanego lokalu.

**II**  
etap inwestycji

**II**  
budynek

**2**  
kondygnacje

**4**  
liczba pokoi

**83.95m<sup>2</sup>**  
powierzchnia  
lokalu



lokalizacja lokalu w obrębie osiedla: