



Leśne Widoki
APARTAMENTY

KARTA LOKALU L1.2

POWIERZCHNIE

PARTER

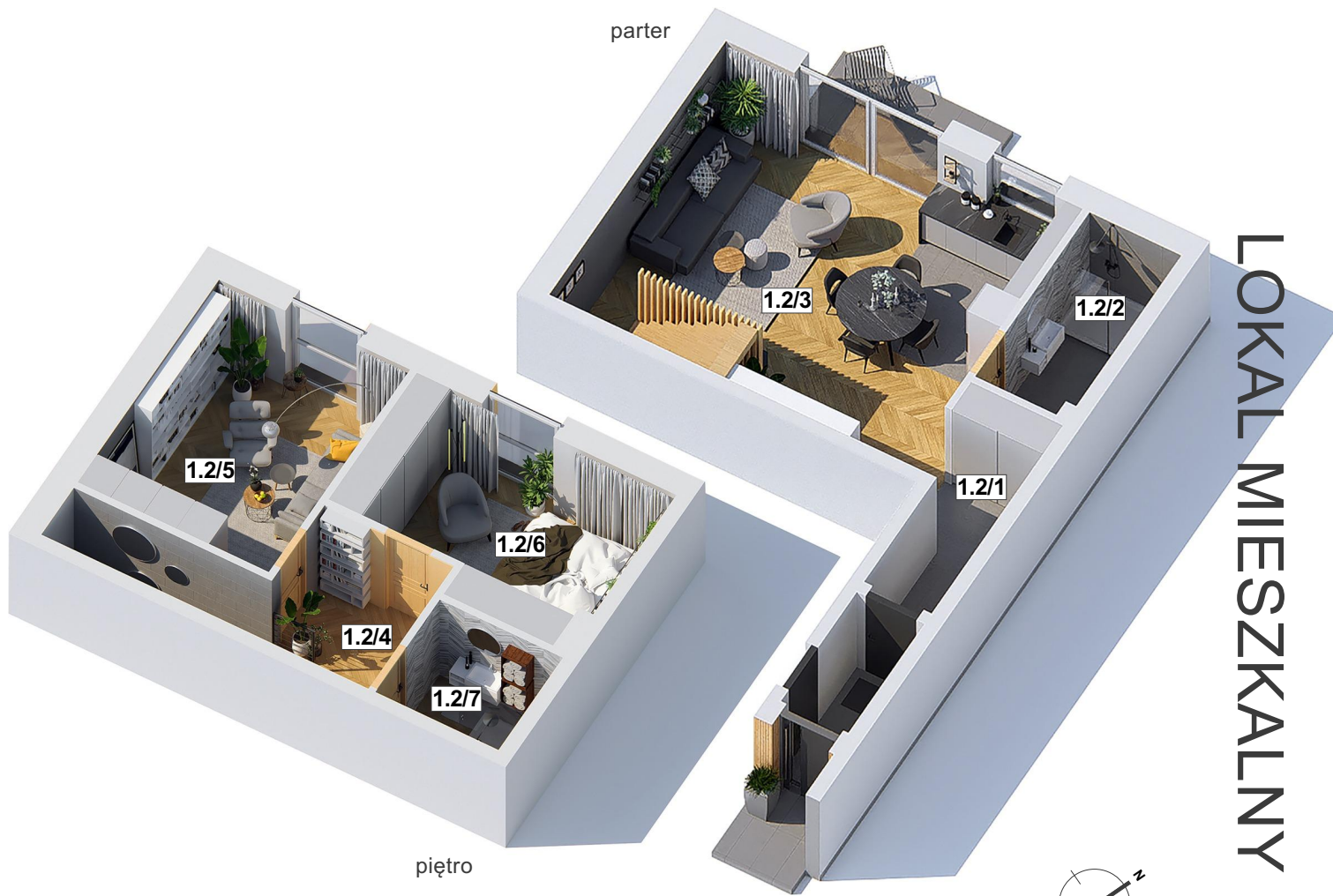
1.2/1	KOMUNIKACJA	5,42m ²
1.2/2	ŁAZIENKA	5,34m ²
1.2/3	SALON Z ANEKSEM KUCH.	30,79m ²

RAZEM 41,46m²

PIĘTRO

1.2/4	KOMUNIKACJA	5,02m ²
1.2/5	POKÓJ	14,36m ²
1.2/6	POKÓJ	13,03m ²
1.2/7	ŁAZIENKA	4,09m ²

RAZEM 36,52m²



LOKAL MIESZKALNY L1.2

Biuro sprzedaży:
Next Estate Spółka z o.o.
ul. Sienkiewicza 29 / 59-230 Prochowice

tel: +48 662 958 553 / biuro@lesnewidoki.pl

1 / Wymiary pomieszczeń, lokalizacje przyrządów sanitarnych, rozmieszczenie punktów instalacyjnych itp. podano zgodnie z projektem budowlanym mogą wystąpić niewielkie różnice wymiarów i usytuowania elementów powstałe w trakcie realizacji prac budowlanych. Podane wymiary są wymiarami w świetle pionowych przegród (ścian) w stanie surowym.
2 / Powierzchnia użytkowa lokalu jest określona na podstawie rozporządzenia Ministra Transportu, Budownictwa i Gospodarki Morskiej z dn. 25.04.2012r. w sprawie szczegółowego zakresu i formy projektu budowlanego (dz. U z 2012r poz 462 ze zm.) zgodnie z zasadami zawartymi w polskiej normie PN-ISO 9836 1997. Tj. powierzchnia użytkowa lokalu jest obliczana w metrach kwadratowych z dokładnością do dwóch miejsc po przecinku. Dla wymiarów lokalu w stanie wykończonym, na poziomie podłogi, nie ucząc listew przypodłogowych, progów itp. Do powierzchni użytkowej lokalu wlicza się powierzchnie elementów nadających się do demontażu (rury kanały, ścianki działowe).
3 / Przedstawiona na rzucie aranżacja ma charakter przykładowy. Umeblowanie nie stanowi wyposażenia nabywanego lokalu.

II etap inwestycji
I budynek
2 kondygnacje
3 liczba pokoi
77.98m² powierzchnia lokalu



lokalizacja lokalu w obrębie osiedla: