



Leśne Widoki  
APARTAMENTY



KARTA LOKALU L3.1

## POWIERZCHNIE

### PARTER

		<i>pow. użytk.</i>
3.1/1	KOMUNIKACJA	2,24m <sup>2</sup>
3.1/2	WC	2,04m <sup>2</sup>
3.1/3	SALON Z ANEKSEM KUCH.	26,91m <sup>2</sup>

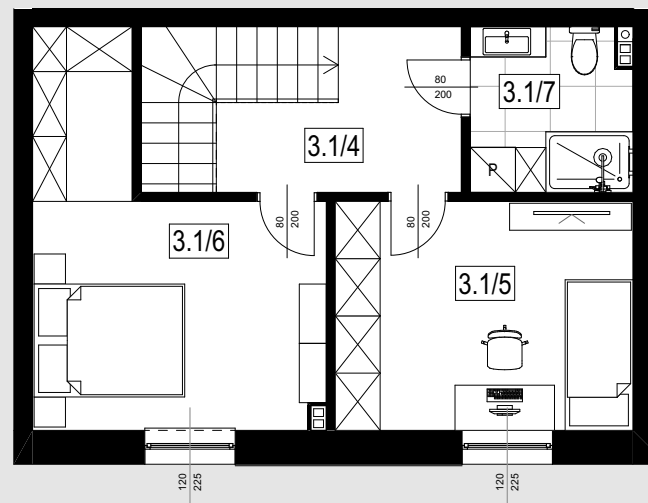
RAZEM 31,19m<sup>2</sup>

### PIĘTRO

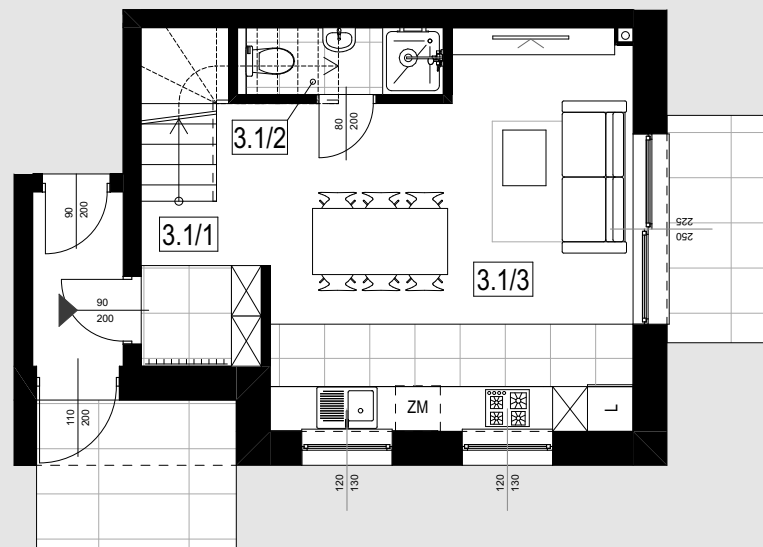
3.1/4	KOMUNIKACJA	5,22m <sup>2</sup>
3.1/5	POKÓJ	12,20m <sup>2</sup>
3.1/6	POKÓJ	14,77m <sup>2</sup>
3.1/7	ŁAZIENKA	4,44m <sup>2</sup>

RAZEM 36,63m<sup>2</sup>

piętro



parter



4m

LOKAL MIESZKALNY L3.1

Biuro sprzedaży:

Next Estate Spółka z o.o.

ul. Sienkiewicza 29 / 59-230 Prochowice

tel: +48 662 958 553 / [biuro@lesnewidoki.pl](mailto:biuro@lesnewidoki.pl)

- 1 / Wymiary pomieszczeń, lokalizacje przyborów sanitarnych, rozmieszczenie punktów instalacyjnych itp. podano zgodnie z projektem budowlanym mogą wystąpić niewielkie różnice wymiarów i usytuowania elementów powstałe w trakcie realizacji prac budowlanych. Podane wymiary są wymiarami w świetle pionowych przegród (ścian) w stanie surowym.
- 2 / Powierzchnia użytkowa lokalu jest określona na podstawie rozporządzenia Ministra Transportu, Budownictwa i Gospodarki Morskiej z dn. 25.04.2012r. w sprawie szczegółowego zakresu i formy projektu budowlanego (dz. U z 2012r. poz. 462 ze zm. ) zgodnie z zasadami zawartymi w polskiej normie PN-ISO 9836 1997. Tj. powierzchnia użytkowa lokalu jest obliczana w metrach kwadratowych z dokładnością do dwóch miejsc po przecinku. Dla wymiarów lokalu w stanie wykończonym, na poziomie podłogi, nie ucząc listew przypodłogowych, progów itp. Do powierzchni użytkowej lokalu wlicza się powierzchnie elementów nadających się do demontażu (rury kanały, ścianki działowe).
- 3 / Przedstawiona na rzucie aranżacja ma charakter przykładowy. Umeblowanie nie stanowi wyposażenia nabywanego lokalu.

II  
etap inwestycji

III  
budynek

2  
kondygnacje

3  
liczba pokoi

67.82m<sup>2</sup>  
powierzchnia  
lokalu



lokalizacja lokalu w obrębie osiedla: