



KARTA LOKALU L1.2

**POWIERZCHNIE**

**PARTER**

|       |                       | <i>pow. użytł.</i>  |
|-------|-----------------------|---------------------|
| 1.2/1 | KOMUNIKACJA           | 5,42m <sup>2</sup>  |
| 1.2/2 | ŁAZIENKA              | 5,34m <sup>2</sup>  |
| 1.2/3 | SALON Z ANEKSEM KUCH. | 30,79m <sup>2</sup> |

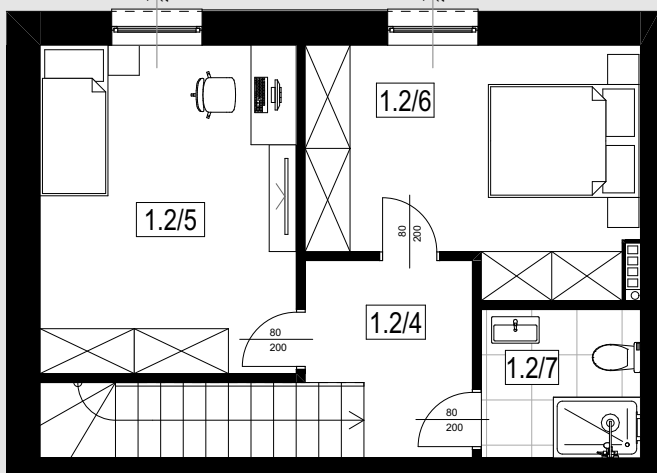
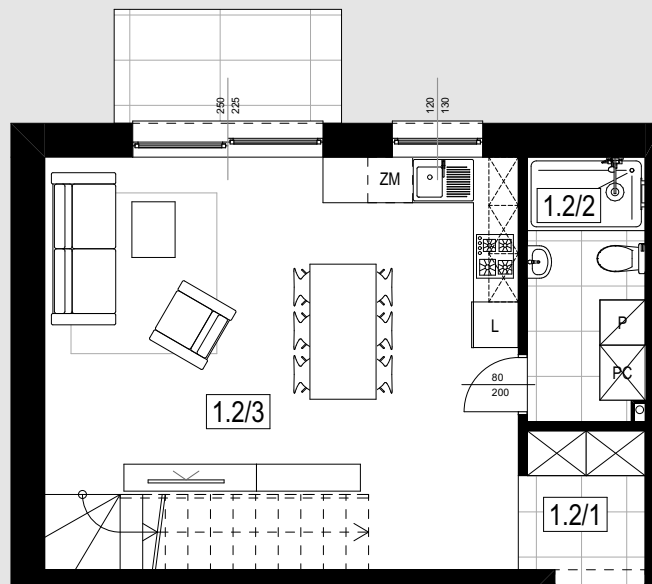
**RAZEM** 41,46m<sup>2</sup>

**PIĘTRO**

|       |             |                     |
|-------|-------------|---------------------|
| 1.2/4 | KOMUNIKACJA | 5,02m <sup>2</sup>  |
| 1.2/5 | POKÓJ       | 14,36m <sup>2</sup> |
| 1.2/6 | POKÓJ       | 13,03m <sup>2</sup> |
| 1.2/7 | ŁAZIENKA    | 4,09m <sup>2</sup>  |

**RAZEM** 36,52m<sup>2</sup>

parter



piętro



4m

LOKAL MIESZKALNY L1.2

Biuro sprzedaży:  
Next Estate Spółka z o.o.  
ul. Sienkiewicza 29 / 59-230 Prochowice

tel: +48 662 958 553 / [biuro@lesnewidoki.pl](mailto:biuro@lesnewidoki.pl)

1 / Wymiary pomieszczeń, lokalizacje przyborów sanitarnych, rozmieszczenie punktów instalacyjnych itp. podane zgodnie z projektem budowlanym mogą wystąpić niewielkie różnice wymiarów i usytuowania elementów powstałe w trakcie realizacji prac budowlanych. Podane wymiary są wymiarami w świetle pionowych przegród (ścian) w stanie surowym.  
2 / Powierzchnia użytkowa lokalu jest określona na podstawie rozporządzenia Ministra Transportu, Budownictwa i Gospodarki Morskiej z dn. 25.04.2012r. w sprawie szczegółowego zakresu i formy projektu budowlanego (dz. U z 2012r poz 462 ze zm. ) zgodnie z zasadami zawartymi w polskiej normie PN-ISO 9836 1997. Tj. powierzchnia użytkowa lokalu jest obliczana w metrach kwadratowych z dokładnością do dwóch miejsc po przecinku. Dla wymiarów lokalu w stanie wykończonym, na poziomie podłogi, nie ucząc listew przypodłogowych, progów itp. Do powierzchni użytkowej lokalu wlicza się powierzchnie elementów nadających się do demontażu (rury kanały, ścianki działowe).  
3 / Przedstawiona na rzucie aranżacja ma charakter przykładowy. Umeblowanie nie stanowi wyposażenia nabywanego lokalu.

II etap inwestycji    I budynek    2 kondygnacje    3 liczba pokoi

77.98m<sup>2</sup>  
powierzchnia  
lokalu



lokalizacja lokalu w obrębie osiedla: