



Leśne Widoki
APARTAMENTY



KARTA LOKALU L1.1

POWIERZCHNIE

PARTER

1.1/1	KOMUNIKACJA	2,24m ²
1.1/2	WC	2,04m ²
1.1/3	SALON Z ANEKSEM KUCH.	26,91m ²

RAZEM 31,19m²

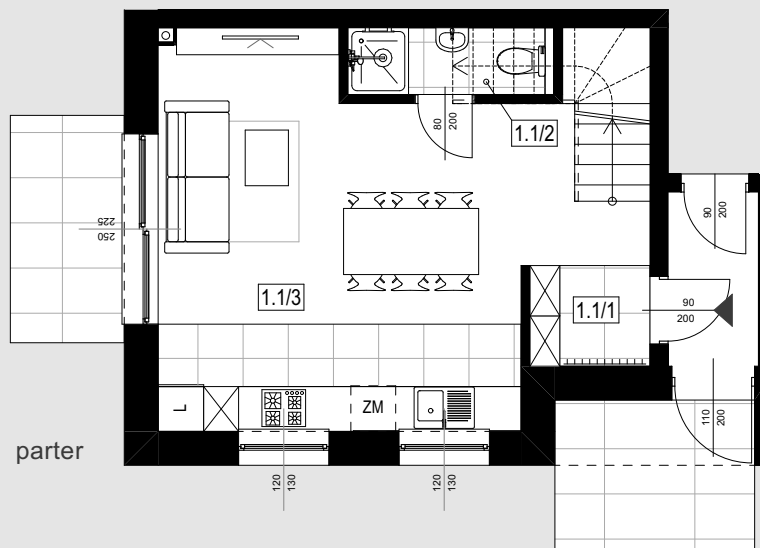
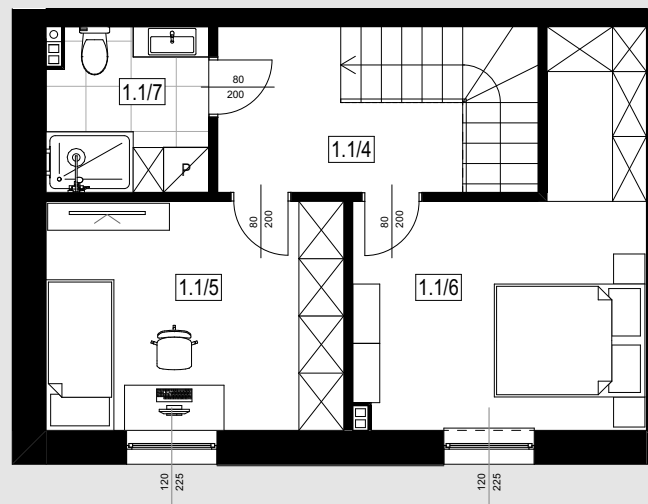
PIĘTRO

1.1/4	KOMUNIKACJA	5,22m ²
1.1/5	POKÓJ	12,20m ²
1.1/6	POKÓJ	14,77m ²
1.1/7	ŁAZIENKA	4,44m ²

RAZEM 36,63m²

pow. użytłk.

piętro



parter



4m

LOKAL MIESZKALNY L1.1

Biurow sprzedaży:

Next Estate Spółka z o.o.

ul. Sienkiewicza 29 / 59-230 Prochowice

tel: +48 662 958 553 / biuro@lesnewidoki.pl

1 / Wymiary pomieszczeń, lokalizacje przyborów sanitarnych, rozmieszczenie punktów instalacyjnych itp. podano zgodnie z projektem budowlanym mogą wystąpić niewielkie różnice wymiarów i usytuowania elementów powstałe w trakcie realizacji prac budowlanych. Podane wymiary są wymiarami w świetle pionowych przegród (ścian) w stanie surowym.
2 / Powierzchnia użytkowa lokalu jest określona na podstawie rozporządzenia Ministra Transportu, Budownictwa i Gospodarki Morskiej z dn. 25.04.2012r. w sprawie szczegółowego zakresu i formy projektu budowlanego (dz. U z 2012r poz 462 ze zm.) zgodnie z zasadami zawartymi w polskiej normie PN-ISO 9836 1997. Tj. powierzchnia użytkowa lokalu jest obliczana w metrach kwadratowych z dokładnością do dwóch miejsc po przecinku. Dla wymiarów lokalu w stanie wykończonym, na poziomie podłogi, nie ucząc listew przypodłogowych, progów itp. Do powierzchni użytkowej lokalu wlicza się powierzchnie elementów nadających się do demontażu (rury kanały, ścianki działowe).
3 / Przedstawiona na rzucie aranżacja ma charakter przykładowy. Umeblowanie nie stanowi wyposażenia nabywanego lokalu.

II
etap inwestycji

I
budynek

2
kondygnacje

3
liczba pokoi

67.82m²
powierzchnia
lokalu



lokalizacja lokalu w obrębie osiedla: