



Leśne Widoki
APARTAMENTY



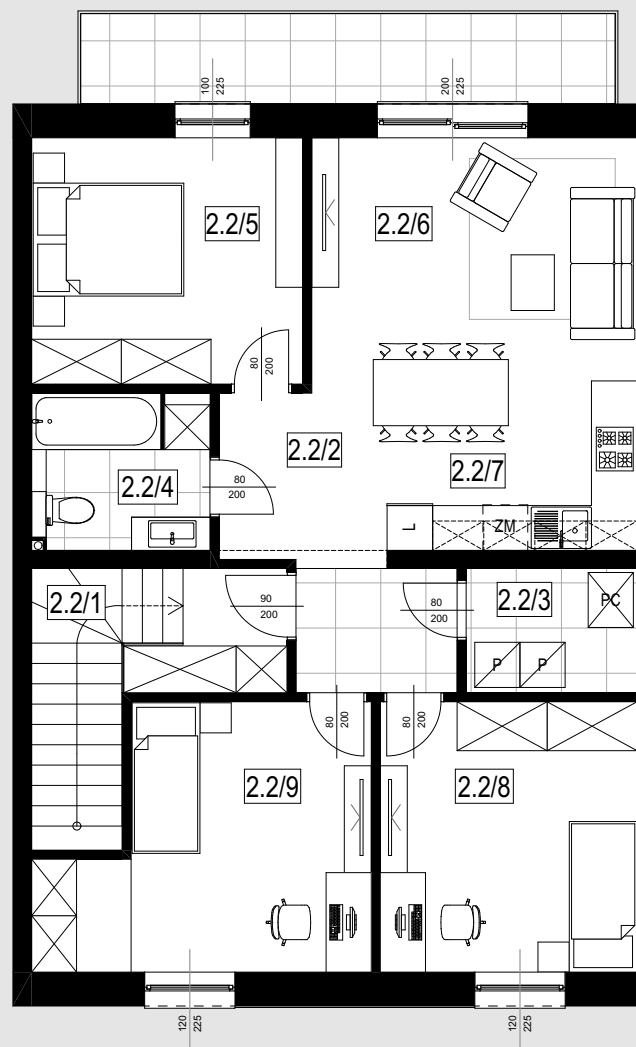
KARTA LOKALU L2.2

POWIERZCHNIE

PIĘTRO

		pow. użytk.
2.1/1	WIATROŁAP	9,76m ²
2.1/2	KOMUNIKACJA	8,39m ²
2.1/3	POM. GOSPODARCZE	3,59m ²
2.1/4	ŁAZIENKA	4,63m ²
2.1/5	POKÓJ	11,32m ²
2.1/6	SALON	14,23m ²
2.1/7	KUCHNIA	6,51m ²
2.1/8	POKÓJ	12,23m ²
2.1/9	POKÓJ	13,29m ²
RAZEM		83,95m ²

piętro



4m

LOKAL MIESZKALNY L2.2

Biuro sprzedaży:
Next Estate Spółka z o.o.
ul. Sienkiewicza 29 / 59-230 Prochowice

tel: +48 662 958 553 / biuro@lesnewidoki.pl

1 / Wymiary pomieszczeń, lokalizacje przyborów sanitarnych, rozmieszczenie punktów instalacyjnych itp. podano zgodnie z projektem budowlanym mogą wystąpić niewielkie różnice wymiarów i usytuowania elementów powstałe w trakcie realizacji prac budowlanych. Podane wymiary są wymiarami w świetle pionowych przegród (ścian) w stanie surowym.
2 / Powierzchnia użytkowa lokalu jest określona na podstawie rozporządzenia Ministra Transportu, Budownictwa i Gospodarki Morskiej z dn. 25.04.2012r. w sprawie szczegółowego zakresu i formy projektu budowlanego (dz. U z 2012r poz 462 ze zm.) zgodnie z zasadami zawartymi w polskiej normie PN-ISO 9836 1997. Tj. powierzchnia użytkowa lokalu jest obliczana w metrach kwadratowych z dokładnością do dwóch miejsc po przecinku. Dla wymiarów lokalu w stanie wykończonym, na poziomie podłogi, nie ucząc listew przypodłogowych, progów itp. Do powierzchni użytkowej lokalu wlicza się powierzchnie elementów nadających się do demontażu (rury kanały, ścianki działowe).
3 / Przedstawiona na rzucie aranżacja ma charakter przykładowy. Umeblowanie nie stanowi wyposażenia nabywanego lokalu.

II
etap inwestycji

II
budynek

1
kondygnacje

4
liczba pokoi

83.95m²
powierzchnia
lokalu



lokalizacja lokalu w obrębie osiedla: